

# Plan Regional de Prioridades para la Costa Interior

Bosques saludables, cuencas florecientes, comunidades resilientes

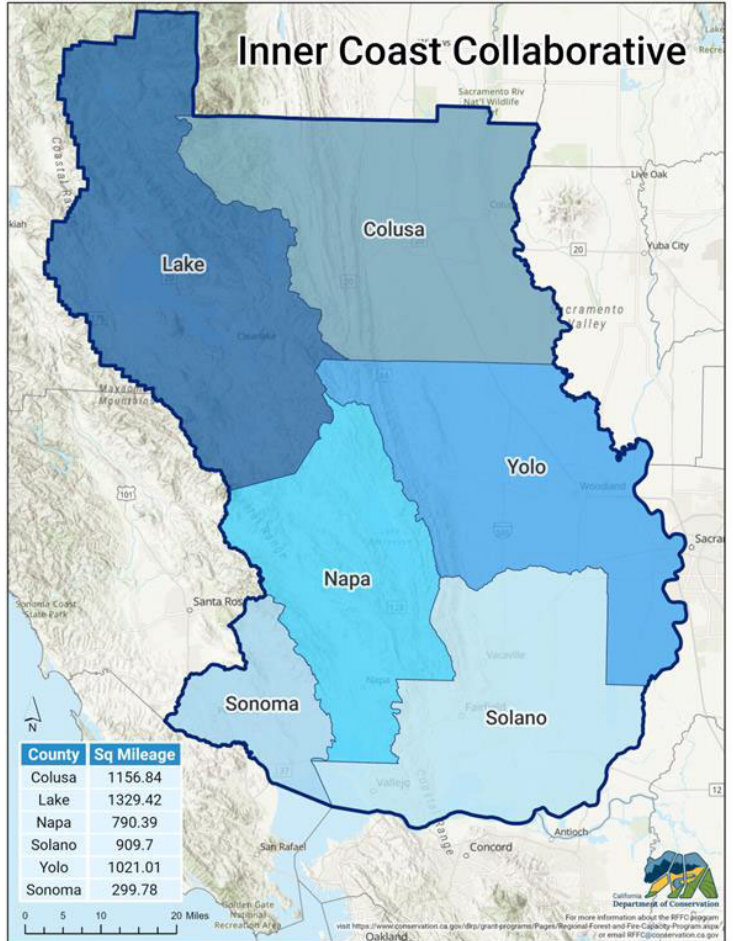
## DESCRIPCIÓN GENERAL

La Colaborativa de la Costa Interior se esfuerza por crear bosques, ecosistemas y comunidades más saludables y resistentes a los incendios forestales en las 5,500 millas cuadradas de la región (incluyendo los condados de Colusa, Lake, Napa, Solano, Sonoma y Yolo).

La Colaboración está representada por organizaciones principales de cada condado en la región, incluyendo: los Distritos de Conservación de Recursos de Colusa, Napa, Solano, Sonoma y Yolo, y Clear Lake Environmental Research Center.

La Colaborativa está creando un Plan Regional de Prioridades que:

- Desarrollará una visión compartida, basada en las condiciones actuales y el conocimiento local.
- Incluirá una lista de proyectos prioritarios basada en las sugerencias de la comunidad.
- Identificará los recursos necesarios para implementar los proyectos.



Quema prescrita en Pacific Union College, del condado de Napa, con el apoyo de las asociaciones de quema prescrita de Napa, Solano y Yolo.

## COLABORADORES DE LA COLABORATIVA DE LA COSTA INTERIOR



COLUSA COUNTY

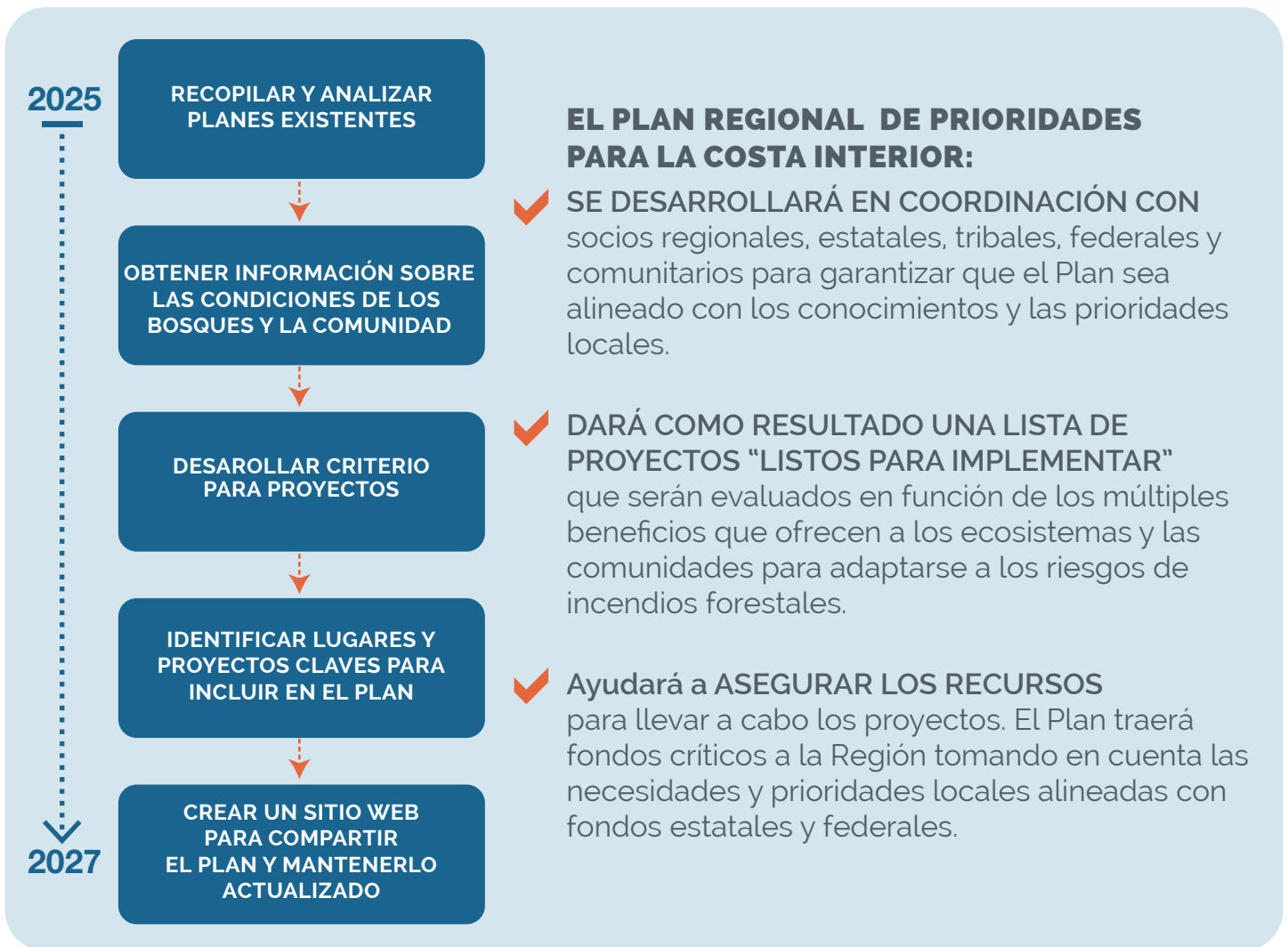


RESOURCE Conservation District



INNER COAST COLLABORATIVE





## CÓMO PARTICIPAR

La participación de los colaboradores y la comunidad es esencial para formar las estrategias de salud forestal y resiliencia ante los incendios forestales. Queremos asegurarnos que el Plan refleje los valores locales y que los recursos se dirijan donde más sean necesarios.

Para obtener más información sobre la Colaboración y encontrar su organización local, visite: [www.naparcd.org/forest-health/icc](http://www.naparcd.org/forest-health/icc)

Para recibir información actualizada sobre el Plan, regístrese aquí: <https://bit.ly/ICCUupdates>

*El Plan de Prioridades Regional está financiado por la subvención en bloque para la Capacidad Regional Forestal y de Incendios del Departamento de Conservación de California.*

